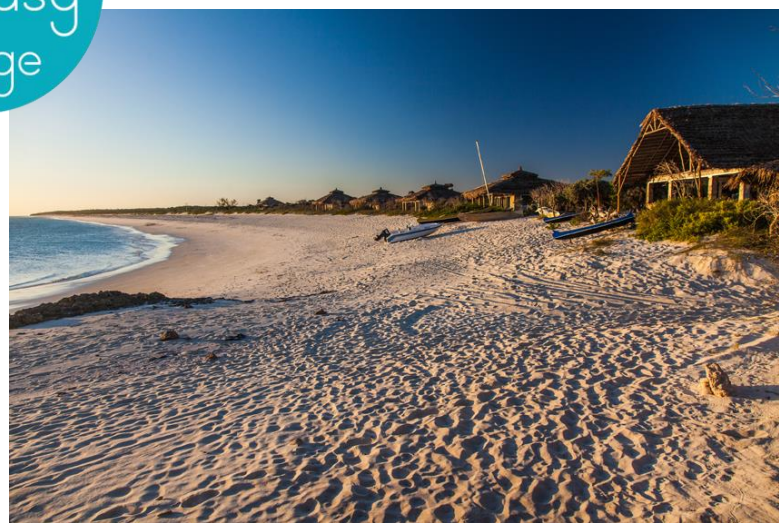
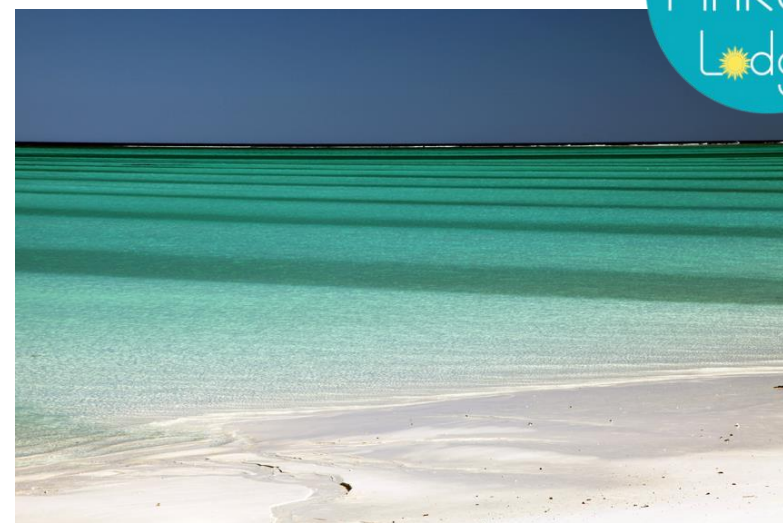


RETENEZ VOTRE SOUFFLE...
VOUS ETES LA OU LE TEMPS SUSPEND SON VOL...



Ankasy Lodge vous surprendra par la beauté sauvage de son site. Situé à 80 km au nord de Tuléar, sur la côte du Tropic du Capricorne, au bord du magnifique lagon d'Ambatomilo, Ankasy Lodge vous accueille comme un prolongement naturel de votre circuit de découverte de la RN7. Neuf bungalows spacieux de grand confort sur la plage et une table d'hôte chaleureuse et riche en produits de la mer, le tout niché au bord d'un lagon turquoise bordé d'une plage de sable blanc de 1,3 km de long.

VOTRE BUNGALOW SUR LA PLAGE VOUS ATTEND !



Situés sur une plage de sable blanc, au bord du lagon, neuf bungalows exclusifs de 100 m² de superficie, vous offrent un accès direct à la plage et au lagon, sans vis-à-vis. Les bungalows sont tous face au lagon, en version double (2 personnes) ou familiale (1 couple et 2-3 enfants ou 2 couples). Dotés d'une grande terrasse équipée d'un lit suspendu, d'une baie vitrée avec portes coulissantes, salon intérieur, bar avec chaîne-hifi, les bungalows sont composés d'une grande chambre à coucher avec lit king size (et d'une petite chambre attenante dans la version familiale). Pour votre confort, un mini-coffre est mis à votre disposition.



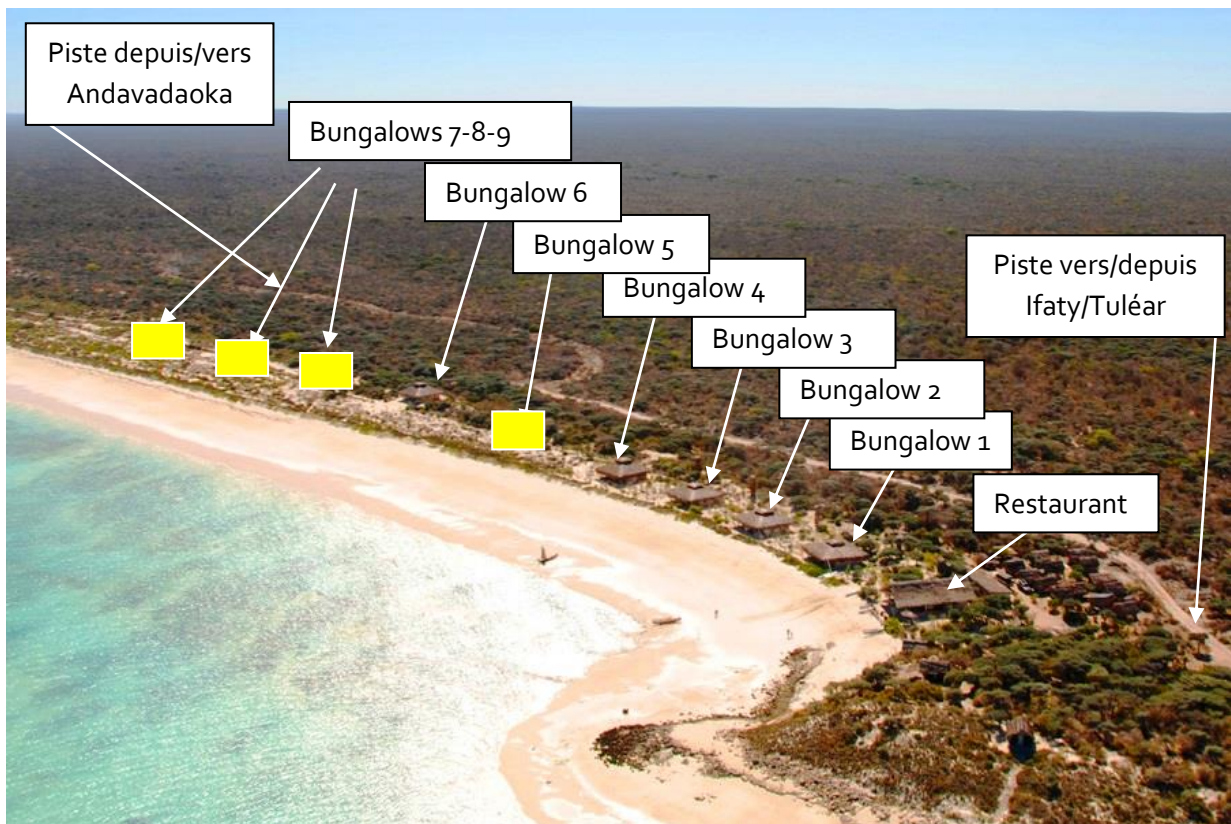
Chaque bungalow dispose d'une salle d'eau et de WC individuels. L'eau douce est livrée chaque jour en pirogue depuis le village voisin. La citerne de chaque bungalow est remplie quotidiennement pour alimenter les salles de bain en eau froide. L'eau chaude est disponible dans les coffres solaires disposés à proximité de chaque bungalow. Une bouteille d'eau minérale est mise à la disposition des clients chaque jour pour le brossage des dents. Des draps de bain ainsi que des serviettes de plage seront à votre disposition en quantité suffisante dans chaque bungalow. De même, des peignoirs sont

disponibles pour vos séances de massage.

ANKASY LODGE : LE SITE

Ankasy Lodge dispose de neuf bungalows avec accès direct à la plage et au lagon, sans vis-à-vis. Chaque bungalow est face à la mer, équipé d'une terrasse, d'un séjour, d'une salle de bains avec double vasque, douche et WC, d'une chambre parentale équipée d'un lit KING SIZE et une chambre annexe : soit avec accès indépendant (pour deux couples), soit avec accès depuis le séjour (pour les familles avec enfants).

L'image aérienne ci-dessous montre la plage d'Ankasy ainsi que la disposition des bungalows. Avec la construction de quatre nouveaux bungalows, notre capacité est passée de cinq à neuf bungalows. En attendant de faire une nouvelle image aérienne, nous avons indiqué en jaune ci-dessous l'emplacement des nouveaux bungalows :



Bungalow 1 = conçu pour accueillir 2 personnes. Séjour + chambre parentale avec un lit double 2x2m

Bungalow 2 = conçu pour accueillir 4-5 personnes. Séjour + chambre parentale avec un lit double 2x2m + chambre annexe séparée par un rideau équipée de 2 lits single standard

Bungalow 3 = conçu pour accueillir 4-5 personnes. Séjour + chambre parentale avec un lit double 2x2m + chambre annexe séparée par un rideau équipée de 2 lits single standard

Bungalow 4 = conçu pour accueillir 4-5 personnes. Séjour + chambre parentale avec un lit double 2x2m + chambre annexe avec accès indépendant, équipée de 2 lits single standard

Bungalow 5 = conçu pour accueillir 4-5 personnes. Séjour + chambre parentale avec un lit double 2x2m + chambre annexe avec accès indépendant, équipée de 1 litdouble standard

Bungalow 6 = conçu pour accueillir 4-5 personnes. Séjour + chambre parentale avec un lit double 2x2m + chambre annexe avec accès indépendant, équipée de 1 lit double standard

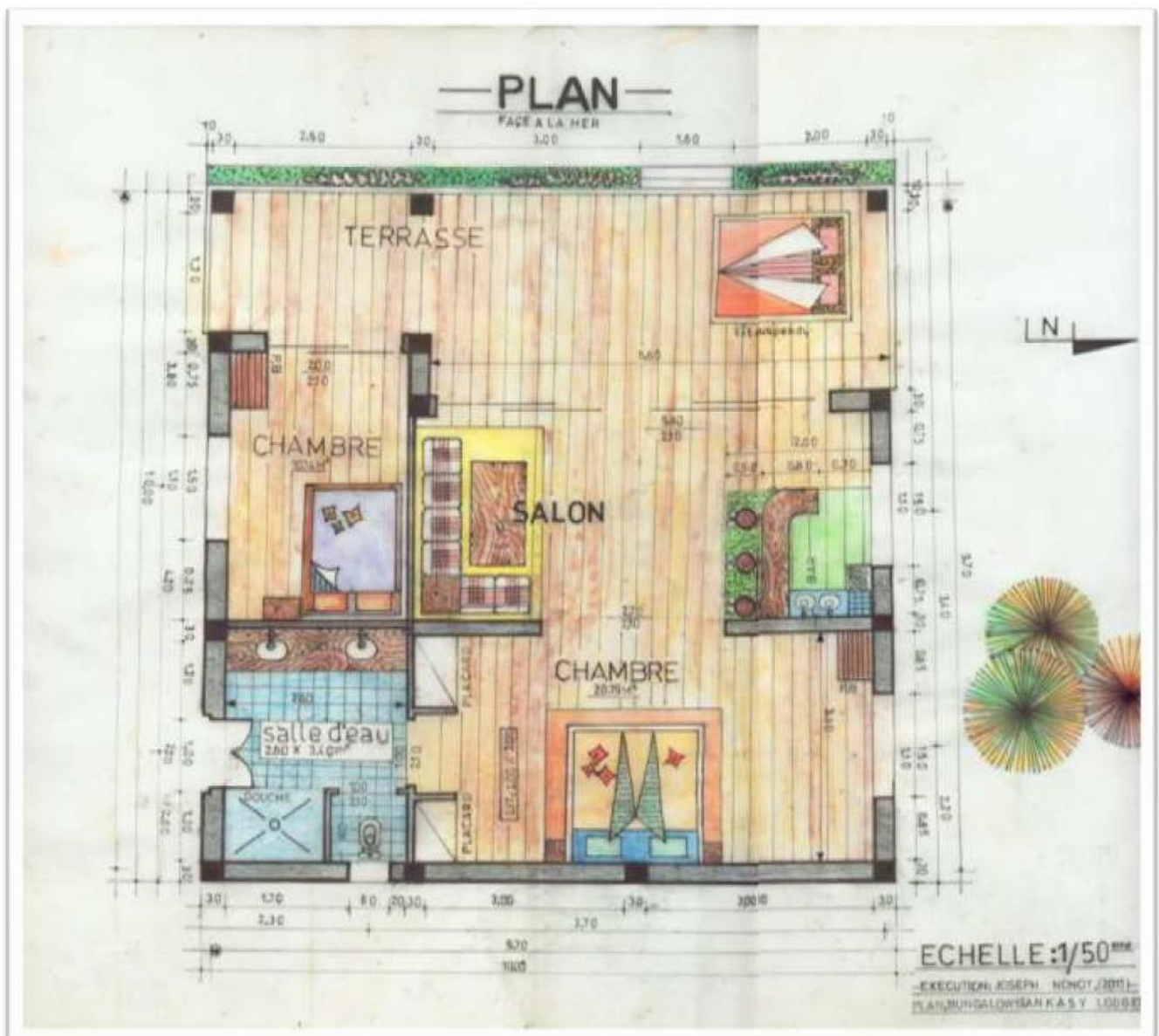
Bungalow 7-8-9 = Chaque unité est conçue pour accueillir 4-5 personnes. Séjour + chambre parentale avec un lit double 2x2m + chambre annexe avec accès indépendant, équipée de 1 lit double standard ou 2 lits single standard.

Les bungalows 2 et 3 ne disposent pas de chambre séparée par une porte et sont plus adaptées pour l'hébergement des familles avec 2 ou 3 enfants en bas âge.

Vous pouvez voir ci-dessous le plan d'un bungalow avec accès indépendant à la deuxième chambre ainsi qu'à la salle d'eau, sans passer par le séjour ni la chambre parentale. Merci de noter que la salle d'eau est séparée de la chambre parentale par un rideau.

Certains bungalows disposent d'une porte entre le séjour et la chambre annexe, en plus de l'accès de la chambre depuis la terrasse.

Plan d'un bungalow de 100 m²





ATTITUDE ECO-RESPONSABLE: Eau chaude en coffre solaire

Notre lodge est situé dans une région aride où l'eau est une denrée rare. Chaque matin, les piroguiers arrivent avec des bidons jaunes remplis d'eau douce venant des villages voisins, avec laquelle nous remplissons la citerne de chaque bungalow qui alimente les salles de bain en eau froide. Cette eau à température ambiante suffit le plus souvent au quotidien.

Toutefois, pour les frileux ou lors de la saison « fraîche » de juillet-août, chaque bungalow dispose d'un coffre solaire pour fournir de l'eau chaude à ses occupants qui en auraient besoin. Le système est simple : les bidons d'eau sont disposés dans un coffre orienté vers le soleil toute la journée afin de chauffer l'eau. Dans l'après-midi, pour prendre votre douche, suivre la formule traditionnelle locale : composez votre mélange d'eau froide/chaude dans un seau et lavez-vous comme les gens de la région, avec cette eau tiède à l'aide d'un pot.

**La gestion des ressources en eau est vitale dans notre région, ne la gaspillez pas...
merci pour votre compréhension.**



NOTRE FORCE INEPUISABLE : L'ENERGIE SOLAIRE

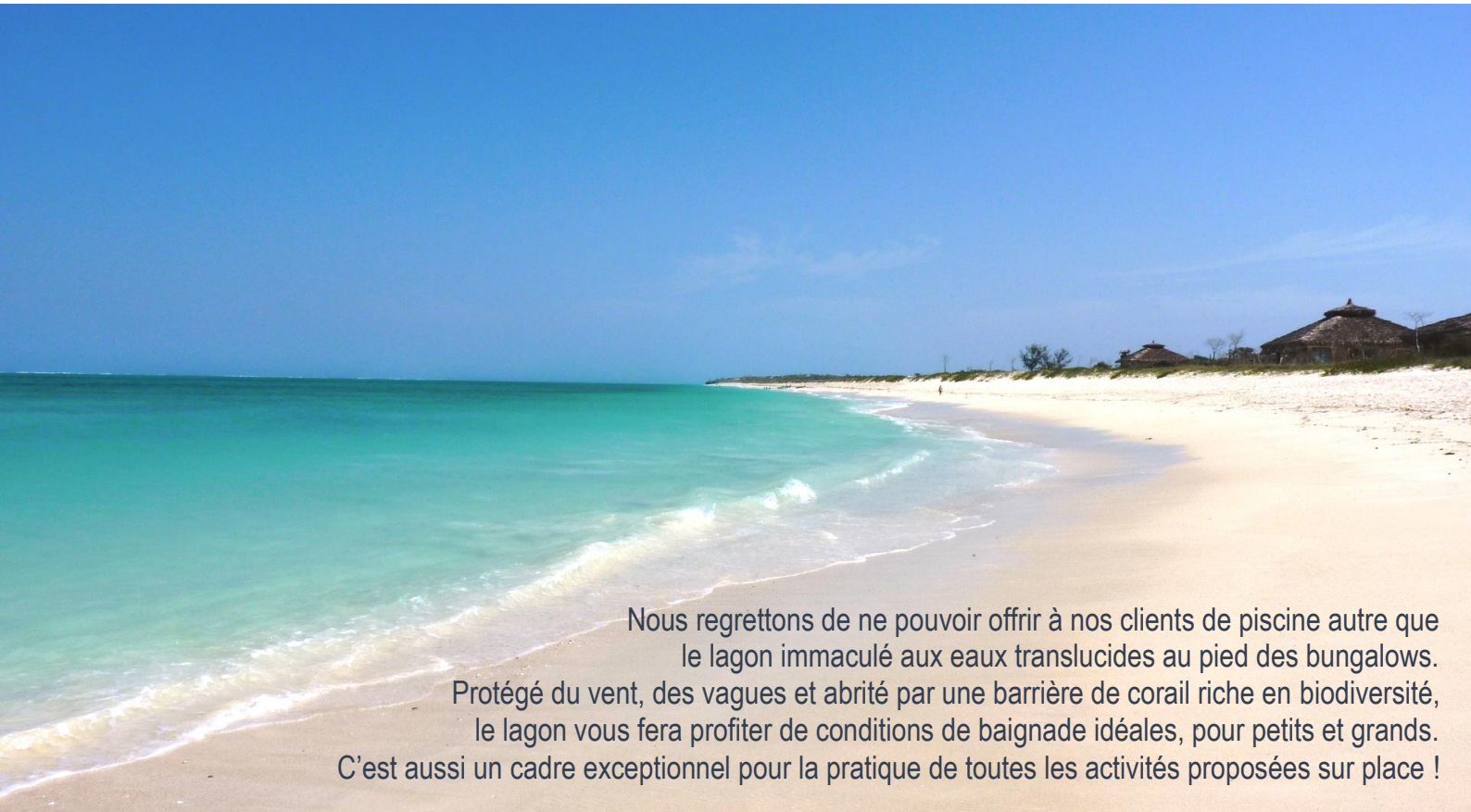
Parfaitement en harmonie avec son cadre naturel, Ankasy Lodge fonctionne dans le respect de l'environnement et pense son activité et son intégration dans une perspective de développement durable de la région et de la communauté locale. De l'énergie solaire à l'éclairage led, de la création d'emploi à la chaîne d'approvisionnement, de la gestion de l'eau au traitement des déchets, notre philosophie du tourisme durable s'applique en permanence et dans tous les secteurs, pour faire d'Ankasy Lodge un exemple de bonnes pratiques dans le domaine du tourisme durable. Toutes les améliorations apportées au lodge font partie de notre souci de vous satisfaire tout en préservant l'environnement qui fait d'Ankasy un endroit aussi unique... une pépite que l'on veut pouvoir offrir encore longtemps aux clients qui font le choix de séjourner chez nous.

Grâce au groupe solaire, l'électricité est fournie sans interruption 24/7 dans l'ensemble de l'établissement. Les bungalows disposent de prises de courant pour vous permettre de recharger vos appareils électroniques.

Merci de ne pas brancher de sèche-cheveux ou glacières électriques dans votre bungalow ! Cela pourrait nuire au bon fonctionnement électrique de l'ensemble du Lodge et causer des coupures de l'alimentation. Vous pouvez utiliser votre sèche-cheveux dans la salle de massage sur la plage où une prise est prévue spécifiquement à cet effet.

N.B. : d'une manière générale, pour tous vos déplacements dans Madagascar, nous vous conseillons de vous munir de vos lampes de poche pour anticiper d'éventuelles coupures de courant qui peuvent survenir à tout moment sur votre itinéraire, même dans les grandes villes.

FAITES LE PLEIN D'ACTIVITES A ANKASY LODGE !



Nous regrettons de ne pouvoir offrir à nos clients de piscine autre que le lagon immaculé aux eaux translucides au pied des bungalows. Protégé du vent, des vagues et abrité par une barrière de corail riche en biodiversité, le lagon vous fera profiter de conditions de baignade idéales, pour petits et grands. C'est aussi un cadre exceptionnel pour la pratique de toutes les activités proposées sur place !



Ankasy Lodge vous propose une multitude d'activités en mer et sur terre, tout au long de l'année, en fonction de la météo et des conditions sur place. Vous avez la possibilité de réserver votre séjour hors activités en **FARNIENTE**, ou réserver & payer vos activités à l'avance en **DYNAMIQUE**.

Prévues pour grands et petits, ces activités vous permettent de profiter pleinement du lagon tout en vous permettant de découvrir les villages des pêcheurs Vezo à proximité du Lodge. Bien entendu, vous pouvez changer d'avis sur place et pratiquer les activités à la carte, en effectuant le règlement directement sur place. Consultez-nous pour obtenir la fiche des activités !



Activités nautiques

Ski nautique, bouée tractée, catamaran hobby cat, plongée avec masque et tuba, balade en pirogue traditionnelle, planche à voile, kitesurf, excursions en vedette rapide...

L'observation des baleines à bosse est proposée de fin juin à début septembre, en activité extra, payable directement sur place.



Activités terrestres

Excursions en quad ou en jeep vers le village typique Vezo de Tsiandamba, découverte du sentier botanique et la forêt sèche, beach volley, pétanque, cerf-volant, tir à l'arc, à la carabine à plomb, lecture, jeux de société...

Votre salle de massage en plein air !

Votre séance de massage avec vue sur le lagon, en écoutant la mélodie du vent et des vagues qui souffle sur la mer ! Loin des regards, sous une paillette à l'ombre, après une journée d'activités...

RESEAU TELEPHONIQUE, 3G, INTERNET

Ankasy Lodge se trouve dans une zone qui n'est pas totalement couverte par les réseaux téléphoniques et le réseau internet 3G. Par contre l'hôtel dispose d'un répéteur qui vous donne accès à tous les services Orange téléphonie et 3G depuis le restaurant. Le Wi-Fi est également disponible au restaurant, gratuitement, pour les clients qui souhaitent en profiter.

Oubliez vos Smartphones et tablettes à Ankasy ! Au rythme paisible d'une pirogue qui caresse le lagon... lézardez sur les lits suspendus des grandes terrasses privatives, écoutez vos musiques préférées (apportez votre musique sur clé USB) dans le vaste salon avec Hi-Fi, partez en quad à la recherche des huîtres sauvages, randonnez vers de majestueux baobabs, laissez-vous bercer par les vagues du lagon sur un Hobby Cat ou une pirogue traditionnelle Vezo, plongez avec masque et tuba sur un jardin de corail, émerveillez-vous de la beauté du monde sur un petit banc de sable accroché au récif... Un moment de détente où rien ne vous est imposé. Offrez-vous le luxe d'être là où le temps suspend son vol.



RESTAURATION

Ankasy Lodge vous propose une table d'hôtes de fraîcheur, avec un menu principalement composé de produits de la mer, adaptable en fonction de l'approvisionnement ou des désirs et restrictions alimentaires des clients. Chaque menu est constitué d'une entrée, d'un plat de résistance et d'un dessert. Nous vous invitons à nous préciser les éventuelles

allergies ou restrictions alimentaires au moment de votre réservation afin que les menus puissent être adaptés à vos besoins. Le restaurant est une grande structure semi-ouverte, pieds dans le sable et vue directe sur le lagon offrant un spectacle différent à chaque moment de la journée et au coucher du soleil.



ACCES DEPUIS TULEAR Mini safari dans le sable !

Situé à 80 km au nord de Tuléar, le transfert vers Ankasy Lodge est effectué en véhicule privé 4x4 avec chauffeur. Pour votre sécurité et confort, la capacité de chaque véhicule est limitée à 4 passagers adultes avec bagages. Pour les familles de 5 personnes avec des enfants en bas âge, un seul véhicule peut être alloué, sous réserve des conditions météo/sécurité routière. La durée du trajet est d'environ 3 h au départ

de Tuléar. Nous pouvons organiser votre transfert depuis Tananarive (pour la descente de la RN7 en circuit organisé), ainsi qu'à partir de Tuléar (aéroport ou un autre endroit convenu) ou d'Ifaty si vous êtes déjà en vacances dans la région.

Accueil des chauffeurs/guides

Nous offrons l'hébergement et la restauration de votre chauffeur/guide pendant votre séjour dans des chambres prévues pour eux.

Règlement des extras sur place

Le règlement des extras peut se faire directement sur place en espèces MGA/EUR/USD et/ou chèque MGA. Le paiement par VISA/MASTER n'est pas disponible à Ankasy Lodge.

Fermeture annuelle

On peut recevoir presque toute l'année des clients sous réserve de réservation. Vous pouvez nous consulter pour vous renseigner sur les dates de fermeture. Notre bureau de réservation continue bien entendu à répondre à vos demandes à l'adresse e-mail habituelle resa@ankasy.com ou via le formulaire de contact de notre site.

Un avant goût de lagon...

Voir Ankasy... sur le Web ! Cliquez sur les liens pour commencer à voyager...

https://www.youtube.com/watch?v=EYWcxXn_wZ0&list=PLOY-aEpuKTZ2xpA00_SKFWaVf0Q4LB9IV

facebook: [Ankasy Lodge](#)

Trip Advisor: [Ankasy Lodge sur Trip Advisor](#)

Nos coordonnées

Ankasy Lodge – Tsiandamba - Manambo Sud - Tuléar - Madagascar

E-mail resa@ankasy.com

Site internet: www.ankasy.com

Téléphone +261 32 53 268 43

22°45'11.04"S - 43°20'57.64"E