

RETENEZ VOTRE SOUFFLE...
VOUS ETES LA OU LE TEMPS SUSPEND SON VOL...



Ankasy Lodge vous surprendra par la beauté sauvage de son site. Situé à 80 km au nord de Tuléar, sur la côte du Tropique du Capricorne, au bord d'un magnifique lagon bleu azur, Ankasy Lodge vous accueille comme un prolongement naturel de votre circuit de découverte de la RN7. Neuf bungalows spacieux de grand confort sur la plage et une table d'hôtes chaleureuse et riche en produits de la mer, le tout niché au bord d'un lagon turquoise bordé d'une plage de sable blanc de 1,3 km de long.

VOTRE BUNGALOW SUR LA PLAGE VOUS ATTEND !



Situés sur une plage de sable blanc, directement en face du lagon, neuf bungalows exclusifs de 100m², vous offrent un accès direct à la plage, sans vis-à-vis. Les bungalows sont tous face au lagon, en version double (2 personnes) ou familiale (1 couple et 2-3 enfants ou 2 couples). Dotés d'une grande terrasse équipée d'un lit suspendu ou extérieur, d'une baie vitrée avec portes coulissantes, salon intérieur, bar avec chaîne-hifi, les bungalows sont composés d'une grande chambre à coucher avec lit king size (et d'une petite chambre attenante dans la version familiale). Pour votre confort, un mini-coffre est mis à votre disposition.



Chaque bungalow dispose d'une salle d'eau et de WC individuels. L'eau douce est livrée chaque jour en pirogue depuis le village voisin. La citerne de chaque bungalow est remplie quotidiennement pour alimenter les salles de bain en eau froide. L'eau chaude est disponible dans les coffres solaires disposés à proximité de chaque bungalow. Une bouteille d'eau vive est mise à la disposition des clients chaque jour pour le brossage des dents. Des draps de bain ainsi que des serviettes de plage seront à votre disposition en quantité suffisante dans chaque bungalow. De même, des peignoirs sont disponibles pour vos séances de massage.

ANKASY LODGE : LE SITE

Ankasy Lodge dispose de neuf bungalows avec accès direct à la plage et au lagon, sans vis-à-vis. Chaque bungalow est face à la mer, équipé d'une terrasse, d'un séjour, d'une salle de bains avec double vasque, douche et WC, d'une chambre parentale équipée d'un lit KING SIZE et une chambre annexe : soit avec accès indépendant (pour deux couples), soit avec accès depuis le séjour (pour les familles avec enfants).

L'image aérienne ci-dessous montre la plage d'Ankasy ainsi que la disposition des bungalows. Avec la construction de quatre nouveaux bungalows, notre capacité est passée de cinq à neuf bungalows. En attendant de faire une nouvelle image aérienne, nous avons indiqué en jaune ci-dessous l'emplacement des nouveaux bungalows :



Bungalow 1 = conçu pour accueillir 2 personnes. Séjour + chambre parentale avec un lit double 2x2m

Bungalow 2 = conçu pour accueillir 4-5 personnes. Séjour + chambre parentale avec un lit double 2x2m + chambre annexe séparée par un rideau et équipée de 2 lits single standard

Bungalow 3 = conçu pour accueillir 4-5 personnes. Séjour + chambre parentale avec un lit double 2x2m + chambre annexe séparée par un rideau et équipée de 2 lits single standard

Bungalow 4 = conçu pour accueillir 4-5 personnes. Séjour + chambre parentale avec un lit double 2x2m + chambre annexe avec accès indépendant, équipée de 2 lits single standard

Bungalow 5 = conçu pour accueillir 4-5 personnes. Séjour + chambre parentale avec un lit double 2x2m + chambre annexe avec accès indépendant, équipée de 1 lit double standard

Bungalow 6 = conçu pour accueillir 4-5 personnes. Séjour + chambre parentale avec un lit double 2x2m + chambre annexe avec accès indépendant, équipée de 1 lit double standard

Bungalow 7-8-9 = Chaque unité est conçue pour accueillir 4-5 personnes. Séjour + chambre parentale avec un lit double 2x2m + chambre annexe avec accès indépendant, équipée de 1 lit double standard ou 2 lits single standard.

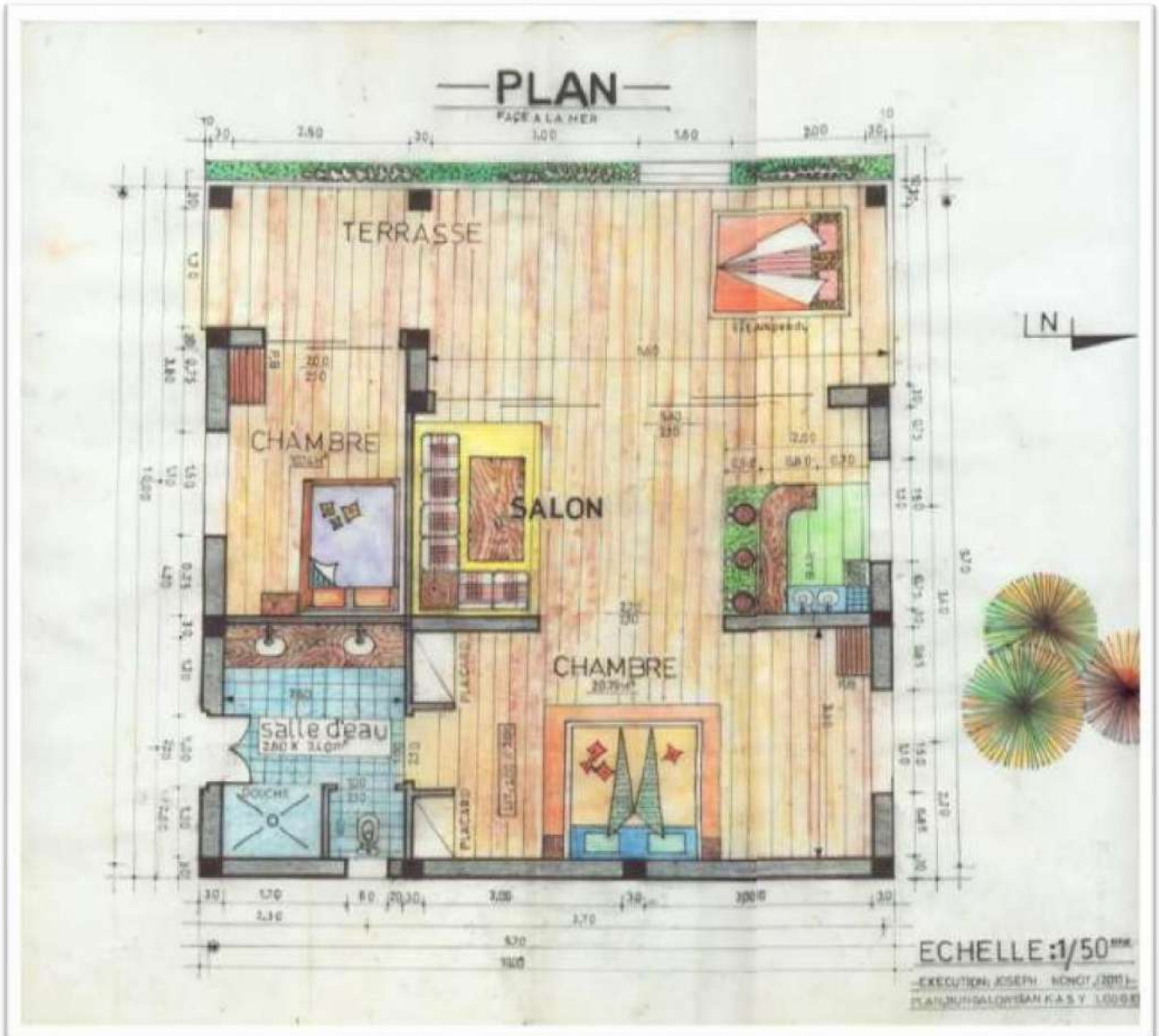
Les bungalows 2 et 3 ne disposent pas de chambre séparée par une porte et sont plus adaptées pour l'hébergement des familles avec 2 ou 3 enfants en bas âge.

Vous pouvez voir ci-dessous le plan d'un bungalow avec accès indépendant à la deuxième chambre ainsi qu'à la salle d'eau, sans passer par le séjour ni la chambre parentale. Merci de noter que la salle d'eau est séparée de la chambre parentale par un rideau.

Certains bungalows disposent d'une porte entre le séjour et la chambre annexe, en plus de l'accès de la chambre depuis la terrasse.



Plan d'un bungalow de 100 m²



La gestion des ressources en eau est vitale dans notre région, ne la gaspillez pas...
merci pour votre compréhension.



NOTRE FORCE INEPUISABLE : L'ENERGIE SOLAIRE

Parfaitement en harmonie avec son cadre naturel, Ankasy Lodge fonctionne dans le respect de l'environnement et pense son activité et son intégration dans une perspective de développement durable de la région et de la communauté locale. De l'énergie solaire à l'éclairage led, de la création d'emploi à la chaîne d'approvisionnement, de la gestion de l'eau au traitement des déchets, notre philosophie du tourisme durable s'applique en permanence et dans tous les secteurs, pour faire d'Ankasy Lodge un exemple de bonnes pratiques dans le domaine du tourisme durable. Toutes les améliorations apportées au lodge font partie de notre souci de vous satisfaire tout en préservant l'environnement qui fait d'Ankasy un endroit aussi unique... une pépite que l'on veut pouvoir offrir encore longtemps aux clients qui font le choix de séjourner chez nous.

Grâce au groupe solaire, l'électricité est fournie sans interruption 24/7 dans l'ensemble de l'établissement. Les bungalows disposent de prises de courant pour vous permettre de recharger vos appareils électroniques.

Merci de ne pas brancher de sèche-cheveux ou glacières électriques dans votre bungalow ! Cela pourrait nuire au bon fonctionnement électrique de l'ensemble du Lodge et causer des coupures de l'alimentation. Vous pouvez utiliser votre sèche-cheveux dans la salle de massage sur la plage où une prise est prévue spécifiquement à cet effet.

FAITES LE PLEIN D'ACTIVITES A ANKASY LODGE !



Ankasy Lodge vous propose une multitude d'activités en mer et sur terre, tout au long de l'année, en fonction de la météo et des conditions sur place.

Prévues pour grands et petits, ces activités vous permettent de profiter pleinement du lagon tout en vous donnant l'occasion de découvrir la vie typique des villages de pêcheurs *Vezo* à proximité du Lodge. Consultez-nous pour obtenir la fiche des activités !



Activités nautiques

Ski nautique, bouée tractée, wakeboard, catamaran hobby cat, petit bateau à voile, kayaks, paddles, plongée avec masque et tuba, balade en pirogue traditionnelle, planche à voile, kitesurf, pêche aux oursins, excursions en vedette rapide...

L'observation des baleines à bosse est proposée de fin juin à fin Aout, en activité extra, payable directement sur place.



Activités terrestres

Excursions en 4x4 vers le village typique Vezo de Tsiandamba, découverte du sentier botanique et la forêt sèche, beach volley, pétanque, cerf-volant, tir à l'arc, à la carabine à plomb, lecture, jeux de société...

Votre salle de massage en plein air !

Votre séance de massage avec vue sur le lagon, en écoutant la mélodie du vent et des vagues qui souffle sur la mer ! Loin des regards, sous une paillote à l'ombre, après une journée d'activités...

RESEAU TELEPHONIQUE, 3G, INTERNET

Ankasy Lodge se trouve dans une zone qui n'est pas totalement couverte par les réseaux téléphoniques et le réseau internet 3G. Par contre l'hôtel dispose d'un répéteur qui vous donne accès à tous les services Orange téléphonie et 3G depuis le restaurant. Le Wi-Fi est également disponible au restaurant, gratuitement, via Starlink. Des box individuelles Orange/Telma sont à disposition pour votre bungalows avec supplément journalier.

Oubliez vos Smartphones et tablettes à Ankasy ! Au rythme paisible d'une pirogue qui caresse le lagon... lézardez sur les lits suspendus des grandes terrasses privatives, écoutez vos musiques préférées (apportez votre musique sur clé USB) dans le vaste salon avec Hi-Fi, partez à la recherche des huîtres sauvages, randonnez vers de majestueux baobabs, laissez-vous bercer par les vagues du lagon sur un Hobbie Cat ou une pirogue traditionnelle Vezo, plongez avec masque et tuba sur un jardin de corail, émerveillez-vous de la beauté du monde sur un petit banc de sable accroché au récif... Un moment de détente où rien ne vous est imposé. Offrez-vous le luxe d'être là où le temps suspend son vol.



RESTAURATION

Ankasy Lodge vous propose une table d'hôtes de fraîcheur, avec un menu principalement composé de produits de la mer, adaptable en fonction de l'approvisionnement ou des désirs et restrictions alimentaires des clients. Chaque menu est constitué d'une entrée, d'un plat de résistance et d'un dessert. Nous vous invitons à nous préciser les éventuelles allergies ou restrictions alimentaires au moment de votre

réservation afin que les menus puissent être adaptés à vos besoins. Le restaurant est une grande structure semi-ouverte, pieds dans le sable et vue directe sur le lagon offrant un spectacle différent à chaque moment de la journée et au coucher du soleil.



ACCES DEPUIS TULEAR Mini safari dans le sable !

Situé à 80 km au nord de Tuléar, le transfert vers Ankasy Lodge est effectué en véhicule privé 4x4 avec chauffeur. Pour votre sécurité et confort, la capacité de chaque véhicule est limitée à 4 passagers adultes avec bagages. Pour les familles de 5 personnes avec des enfants en bas âge, un seul véhicule peut être alloué, sous réserve des conditions météo/sécurité routière. La durée du trajet est d'environ 2 h au départ de Tuléar.

Accueil des chauffeurs/guides

Nous offrons l'hébergement et la restauration de votre chauffeur/guide pendant votre séjour dans des chambres prévues pour eux.

Règlement des extras sur place

Le règlement des extras peut se faire directement sur place en espèces MGA/EUR/USD et/ou chèque MGA. Le paiement par VISA/MASTER n'est pas disponible à Ankasy Lodge.

Un avant goût de lagon...

Voir Ankasy... sur le Web ! Cliquez sur les liens pour commencer à voyager...

https://www.youtube.com/watch?v=EYWcxXn_wZ0&list=PLoy-aEpuKTZ2xpA00_SKFWaVf0Q4LB9IV

facebook: [Ankasy Lodge](#)

Trip Advisor: [Ankasy Lodge sur Trip Advisor](#)

Nos coordonnées

Ankasy Lodge – Tsiandamba - Manambo Sud - Tuléar - Madagascar

E-mail resa@ankasy.com

Site internet: www.ankasy.com

Téléphone +261 32 53 268 43

22°45'11.04"S - 43°20'57.64"E